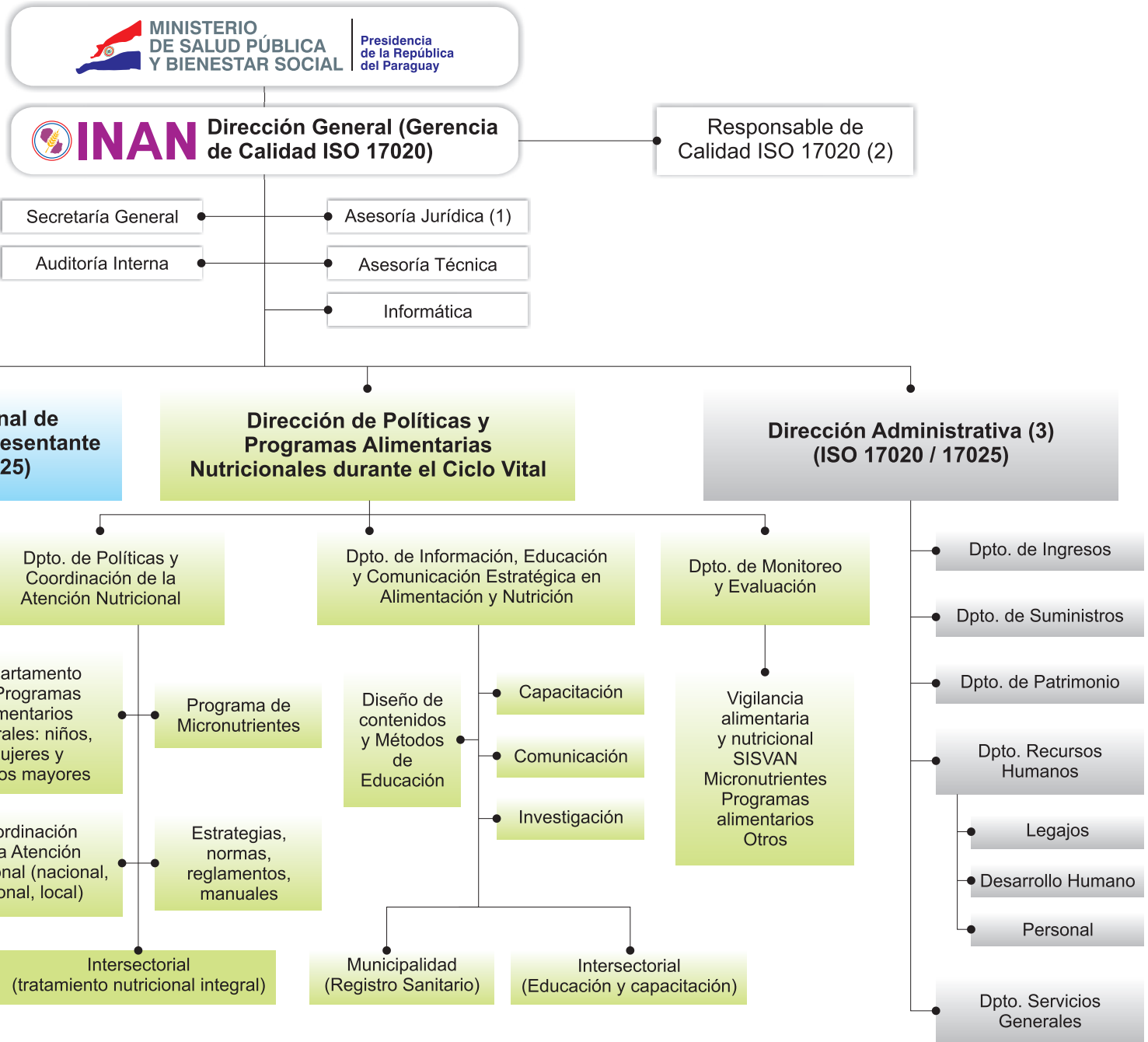


Organigrama General



Ref.:

(1) Se refiere a sectores del Organismo Inspección (Sistema de Gestión de la Calidad Norma ISO/IEC 17020)

(2) Se refiere a sectores del Laboratorio (Sistema de Gestión de la Calidad Norma ISO/IEC 17025)

(3) Se refiere a sectores de Apoyo a Proceso de los Sistemas de Control de Calidad Norma ISO/IEC 17020/17025)